

## Anatomía y fisiología de la glándula tiroides

### Descripción de la glándula tiroidea

La tiroides es la glándula que produce y libera hormonas que regulan el metabolismo. Está localizada en el cuello, justo debajo de la nuez de Adán.



Debajo encontrará una breve descripción de los componentes de las glándulas tiroides y paratiroides:

- **Lóbulos** : cada una de las mitades de la tiroides, localizados a cada lado de la tráquea.

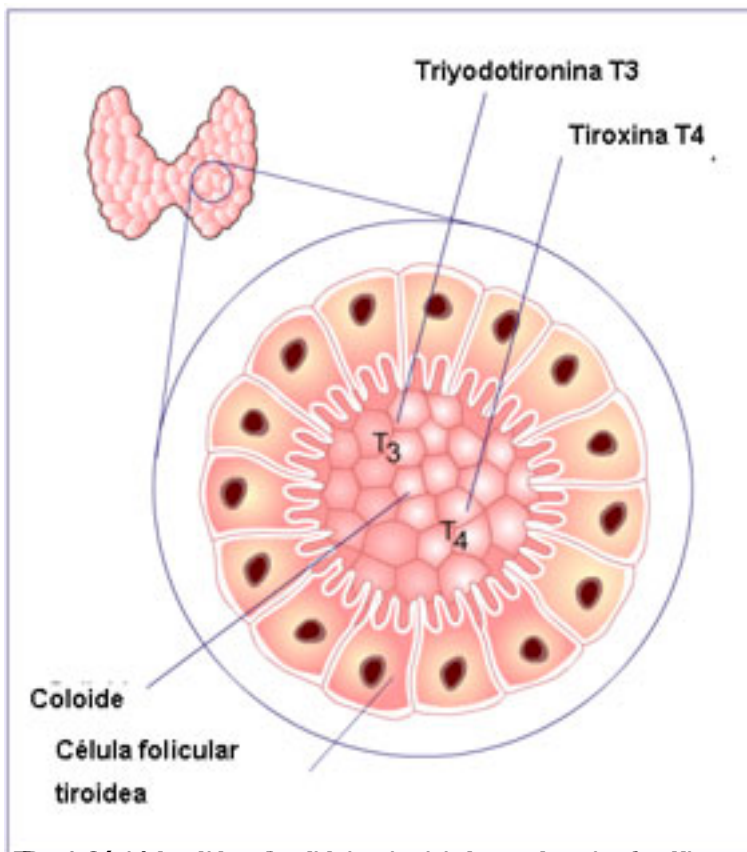
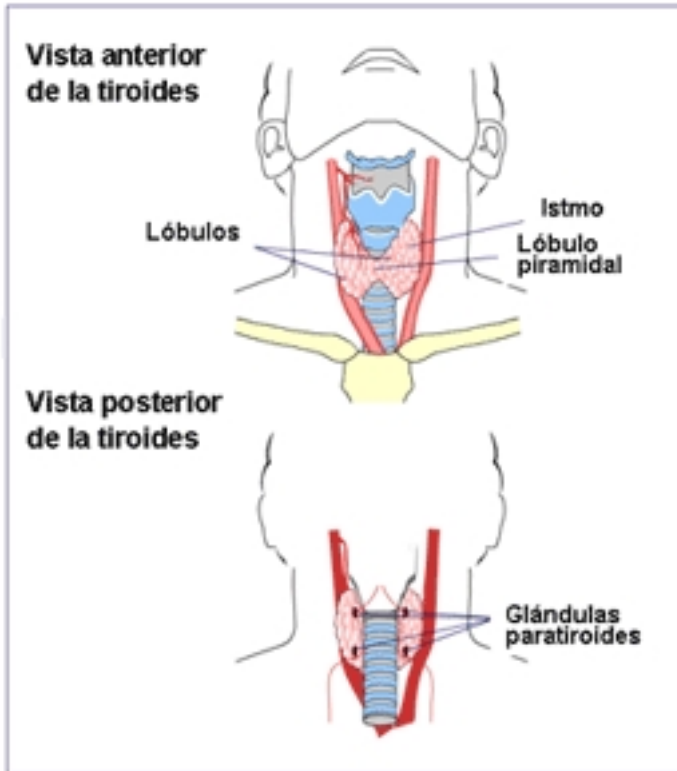
- **Istmo** : una pequeña banda de tejido tiroideo que une a ambos lóbulos.

- **Lóbulo piramidal** pequeño lóbulo que puede localizarse en relación con el istmo.
- **Glándulas paratiroides** glándulas que se encuentran en la parte posterior de la tiroides.

**El tejido tiroideo está compuesto por folículos** El tejido tiroideo está compuesto por múltiples sacos pequeños que están compuestos por folículos.



## Qué es y qué hace la glándula tiroides?



[Volver a Todo sobre la Tiroides](#)